



Новый удобный наземный транспорт

Популярность наземного транспорта с каждым годом растет, а объем перевозок стремительно приближается к объему перевозок метрополитена.

7,6 млн
поездов

ежесуточно совершается
на наземном транспорте

90 %

наземного пассажирского
транспорта обновлено





СЕТЬ «МАГИСТРАЛЬ»

«Магистраль» – сеть маршрутов наземного транспорта, которые соединяют центр и удаленные районы города. В 2016 году стартовала первая очередь сети, а 7 октября 2017 года – вторая.

Новая маршрутная сеть позволила сократить время ожидания автобусов в центре города – с 16 до 3–5 мин. 14,5 км выделенных полос в центре Москвы организовано специально для маршрутов этой сети. Благодаря этому по центру города теперь можно легко и быстро перемещаться на автобусах, троллейбусах и трамваях без пересадок.

Типы маршрутов сети «Магистраль»



МАГИСТРАЛЬНЫЕ – самые длинные. Соединяют центр города со спальными районами. Интервал движения – 5–10 мин.

19
магистральных маршрутов



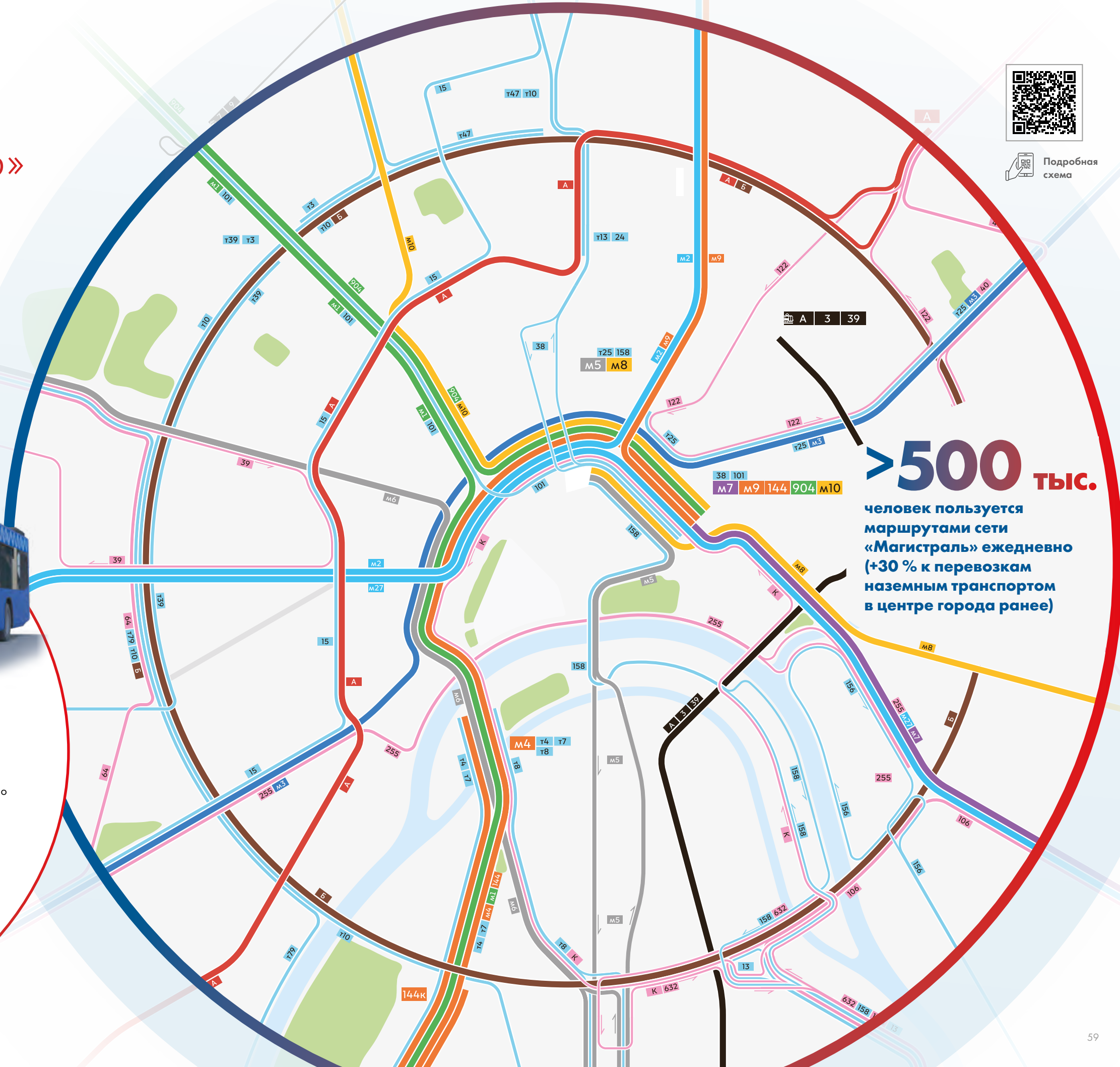
РАЙОННЫЕ – более короткие, соединяют районы Москвы с центром. Интервал движения – 10–15 мин.

16
районных маршрутов



СОЦИАЛЬНЫЕ – помогают пассажирам добраться до социально значимых объектов (поликлиника, МФЦ). Интервал движения – до 30 мин.

8
социальных маршрутов



Подробная
схема

>500 ТЫС.

человек пользуется маршрутами сети «Магистраль» ежедневно (+30% к перевозкам наземным транспортом в центре города ранее)

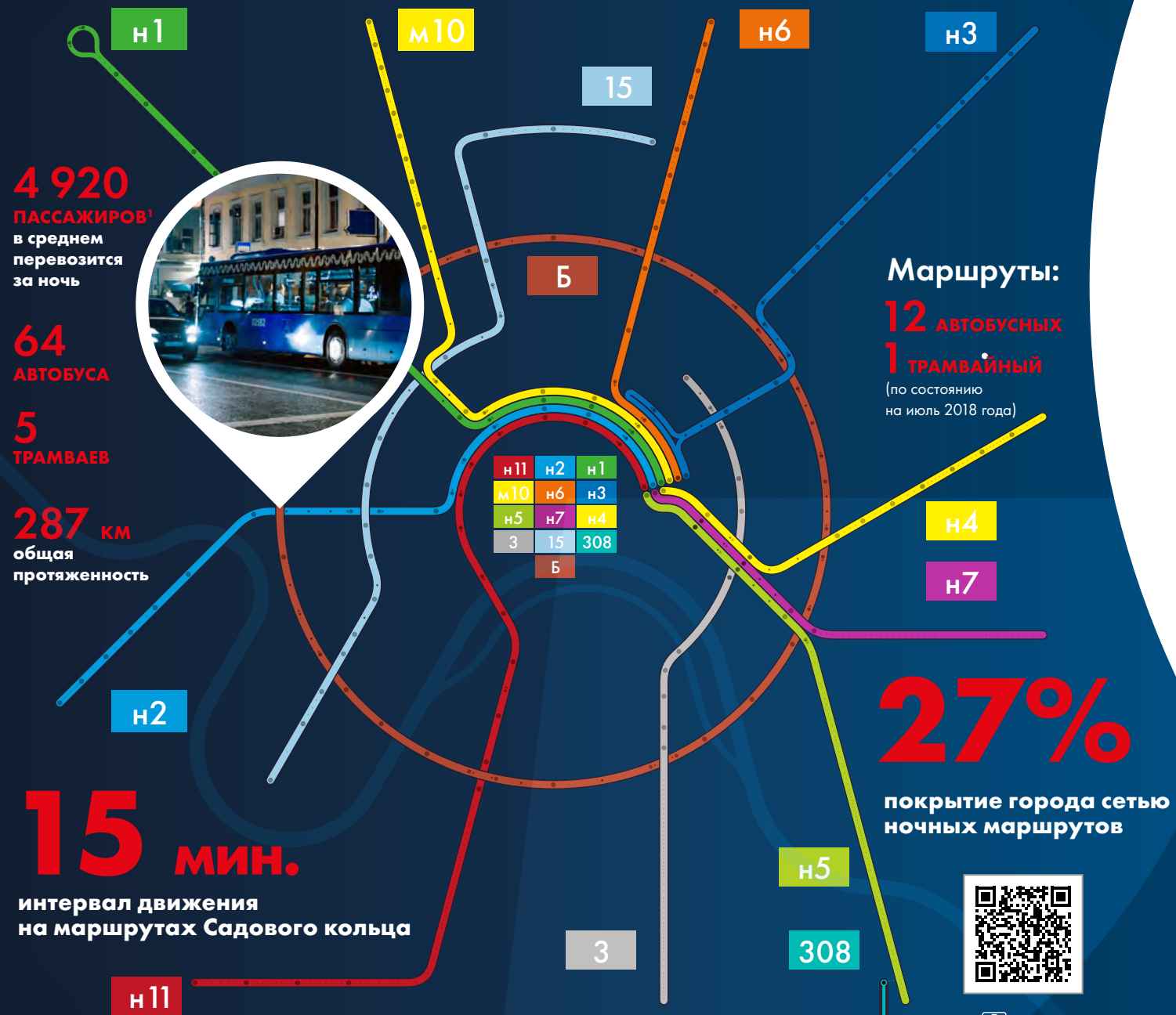


СЕТЬ НОЧНЫХ МАРШРУТОВ

В центре города жизнь не затихает никогда. Ночные маршруты наземного транспорта соединяют центр с жилыми районами вблизи МКАД, а также аэропортом Шереметьево. Они позволяют москвичам передвигаться по городу в соответствии с собственным ритмом жизни.



Мосгортранс



Подробная
схема

¹ по состоянию на август 2018

ПЕРЕСАДОЧНЫЙ УЗЕЛ НА СЛАВЯНСКОЙ ПЛОЩАДИ

На Славянской площади организован большой транспортно-пересадочный узел «Китай-город». Он работает круглосуточно. Здесь проходит 12 дневных и 7 ночных маршрутов.

• Крытый павильон ожидания

• Табло прибытия
• Wi-Fi
• USB-розетки для зарядки телефонов
• Специально разработанная навигация на стенах

• Пронумерованные остановки
• Указатели
• Схема маршрутов



160 тыс.
пассажиры в сутки пользуются маршрутами пересадочного узла «Китай-город»



ВЫДЕЛЕННЫЕ ПОЛОСЫ

Выделенные полосы отдают приоритет в дорожном движении городскому транспорту. Также по ним имеют право ездить школьные автобусы, машины скорой помощи и других экстренных служб, велосипедисты и легальные легковые такси¹.

Благодаря выделенным полосам пассажиры могут быстрее добраться до любой точки Москвы и более точно прогнозировать время в пути. На некоторых улицах в центре города – Солянке, Большой Лубянке, Сретенке, Воздвиженке – созданы встречные выделенные полосы. Высадка пассажиров в таких случаях происходит на специальных островках безопасности с переходами на обе стороны дороги.

Улучшенные возможности городского транспорта

290 км²

общая протяженность 43 полос, введенных в эксплуатацию с 2011 года

+12 %

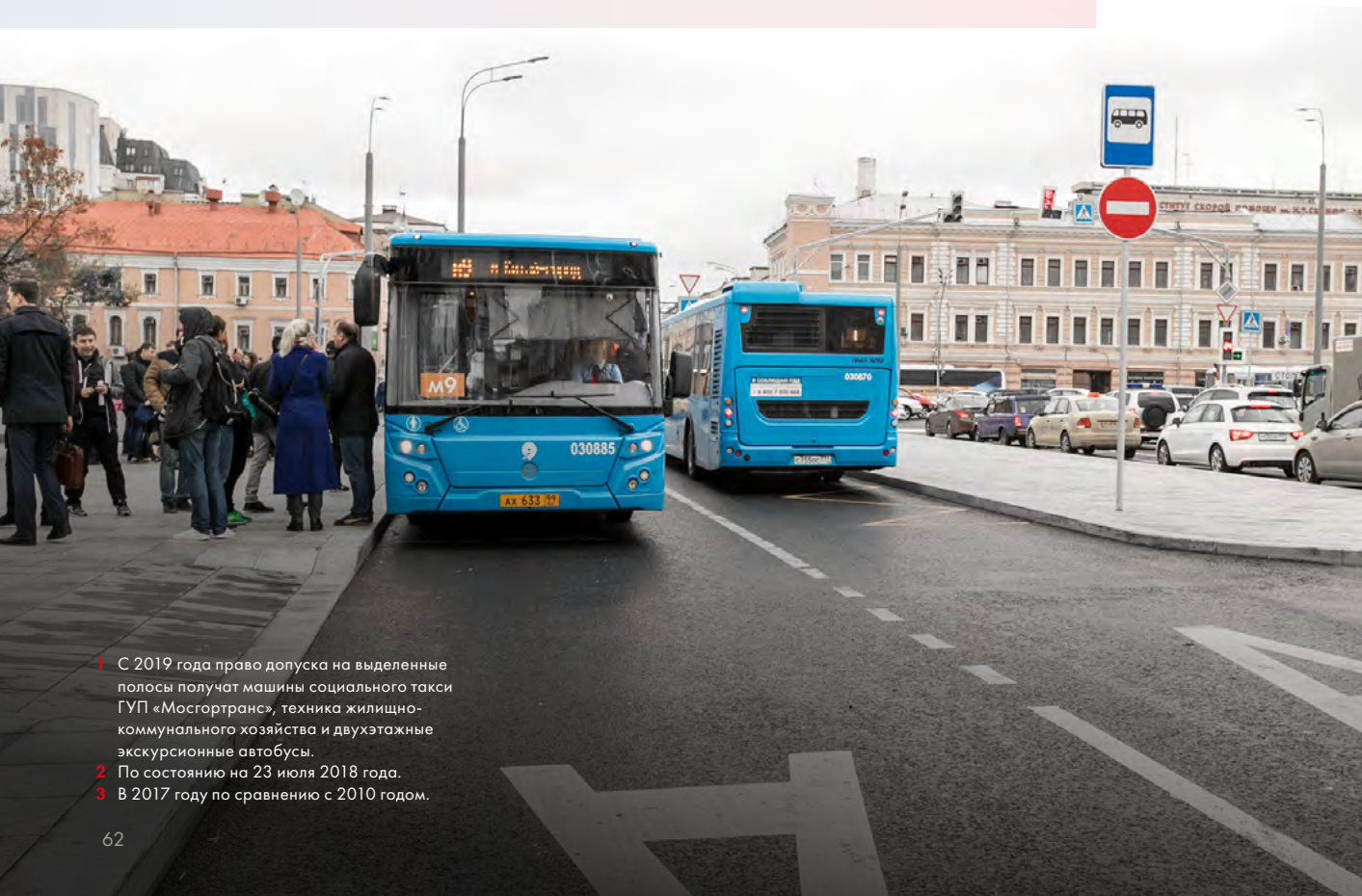
рост пассажиропотока на маршрутах, проходящих по выделенным полосам

+15 %

увеличение скорости городского транспорта

-30 %³

ДТП с наземным пассажирским транспортом



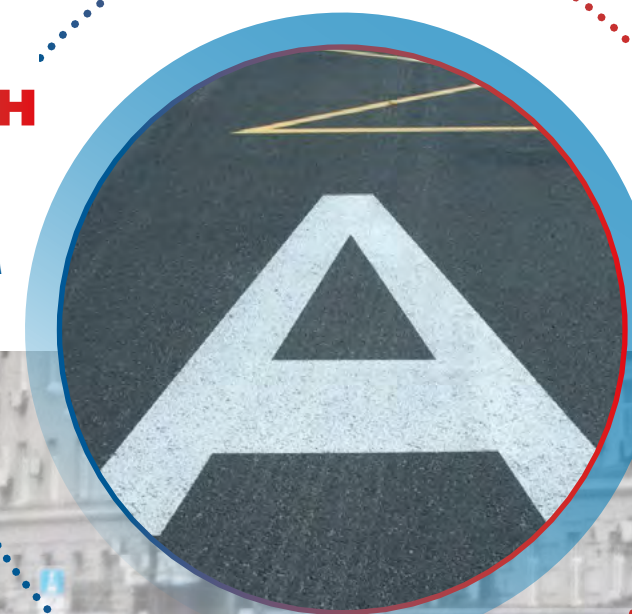
¹ С 2019 года право допуска на выделенные полосы получают машины социального такси ГУП «Мосгортранс», техника жилищно-коммунального хозяйства и двухэтажные экскурсионные автобусы.

² По состоянию на 23 июля 2018 года.

³ В 2017 году по сравнению с 2010 годом.

>2,8 млн

поездок ежедневно совершается по выделенным полосам





ЕДИНЫЙ СТАНДАРТ ОБСЛУЖИВАНИЯ

жителей Москвы наземным пассажирским транспортом

Чтобы обеспечить высокое качество услуг для пассажиров, Москва первой в России провела реформу наземного пассажирского транспорта.



Автобусы коммерческих перевозчиков бывают малой, средней и большой вместимости в зависимости от пассажиропотока на конкретном маршруте.

2 000

автобусов коммерческих перевозчиков работают на 214 маршрутах¹

Что улучшилось благодаря новой модели?

- ✓ На все маршруты выходят **новые автобусы**
- ✓ Оплата проезда – по **единому билетному меню** с учетом льгот
- ✓ Машины соответствуют экологическому стандарту «Евро-5»
- ✓ Качество услуг **контролируется** Правительством Москвы
- ✓ Автобусы оборудованы для **маломобильных граждан**
- ✓ Соблюдается **скоростной режим** и ПДД
- ✓ Есть система **климат-контроля**



~1 млн

пассажиров в сутки – пассажиропоток на коммерческих автобусах



Единый стандарт качества, безопасности и стоимости наземных пассажирских перевозок

В ближайшем будущем новая модель управления перевозками будет распространена на Новую Москву

22

новых маршрута по новой модели появятся в Новой Москве

13

маршрутов будет запущено до конца 2018 года

9

маршрутов будет запущено до конца 2019 года

118

коммерческих автобусов выйдут на линии

254

тыс. человек (76 % жителей ТиНАО) улучшится транспортная доступность

¹ По состоянию на июнь 2018